

# Systèmes

## de fixation

### ► fiche technique

Les attaches JK technic permettent de fixer rapidement les caillebotis sur la structure métallique.

Les critères de choix des attaches sont entre autres : la maille, la hauteur et l'épaisseur des barres porteuses. De nombreux types d'attaches sont disponibles.

- Attache de fixation standard inox pour polyester

L'attache pour polyester est composée de 4 éléments :

- 1 rondelle ou cavalier supérieur
- 1 cavalier inférieur (crapaud)
- 1 vis
- 1 écrou carré



- Cavalier universel



- Cavalier supérieur acier et inox

Maille 30 et maille 19

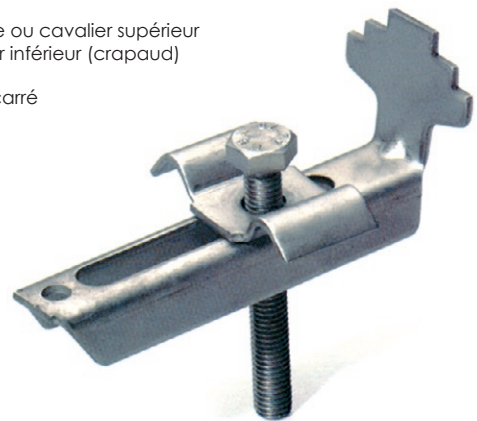


- Vis autotaraudeuse

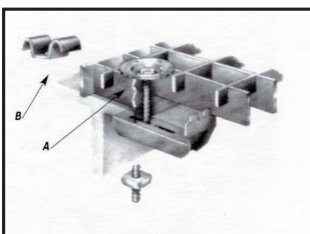
- Attache de fixation standard acier et inox

L'attache standard est composée de 4 éléments :

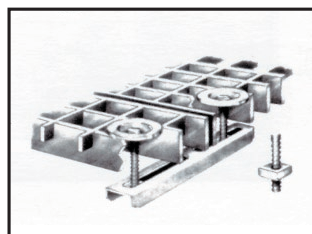
- 1 rondelle ou cavalier supérieur
- 1 cavalier inférieur (crapaud)
- 1 vis H8
- 1 écrou carré



- Attache standard avec cavalier A et rondelle B



- Attache double



Autres types d'attaches possibles : nous consulter.