

pour rayonnage

➤ fiche technique

Pressé ou Electroforgé

Le caillebotis pour rayonnage assure une excellente rigidité et permet une bonne visibilité des éléments stockés.

• Dimensions maximales

Barre porteuse : 3000 mm maxi.
Barre insérante : 2000 mm maxi.

• Sections des barres porteuses

Hauteur de la barre porteuse : de 20 à 150 mm.
Épaisseur de la barre porteuse : de 2 à 8 mm.

• Entraxes de maille

L'entraxe entre les barres porteuses et les barres insérantes ainsi que les épaisseurs des barres porteuses et barres insérantes, définissent le vide de maille. Les entraxes sont définis en fonction des normes et charges à respecter.

Épaisseur des BP de 2 et 3 mm

L'entraxe des BP est en général un multiple de 11.
L'entraxe des BT est en général un multiple de 11.1.

Épaisseur des BP de 4 et 5 mm

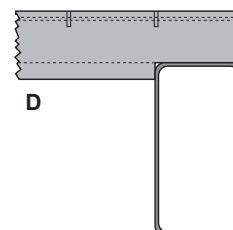
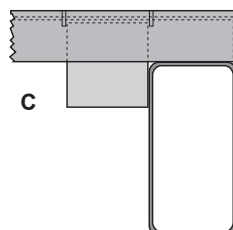
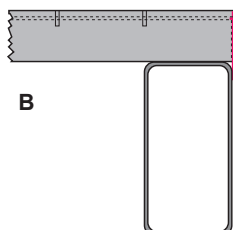
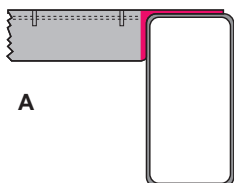
L'entraxe des BP est en général un multiple de 18.
L'entraxe des BT est en général un multiple de 17.

• Caractéristiques et normes

Le caillebotis JK technic est fabriqué selon des techniques permettant une production de qualité constante (norme NF EN ISO 14 122-2).

Il est élaboré en général à partir d'acier S 235 JR et obtenu par l'assemblage des barres insérantes dans les barres porteuses. L'ensemble peut être galvanisé à chaud suivant les normes EN ISO 1461.

• Les modèles

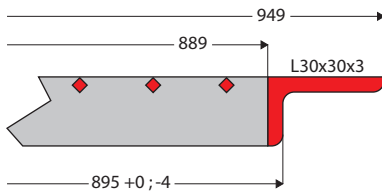
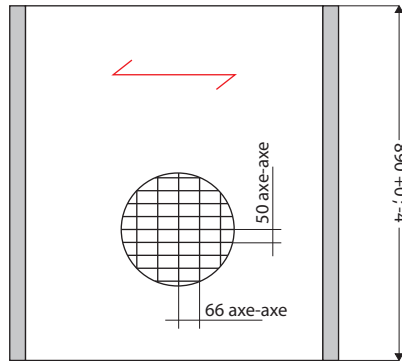
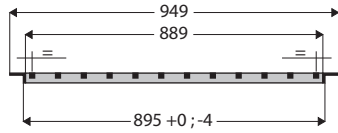


Caillebotis

pour rayonnage

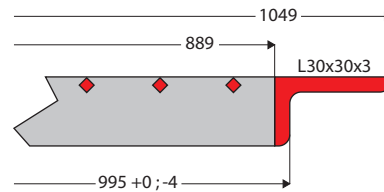
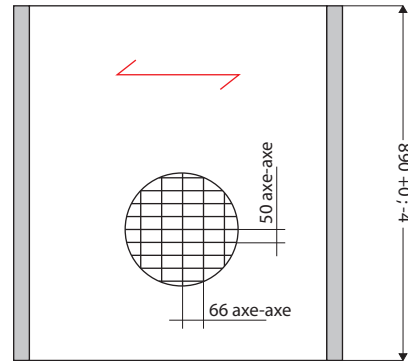
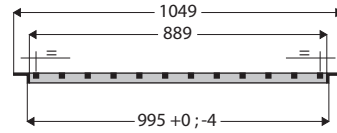


1



Matière : S235 JR suivant norme EN 10025
Galvanisation : suivant norme EN ISO 1461

2



Matière : S235 JR suivant norme EN 10025
Galvanisation : suivant norme EN ISO 1461

